

A2.8 开车还是坐车？

中文怎么说？

- ✓ 我更喜欢坐火车。
- ✓ 我骑自行车上班。
- ✓ 我不打算买车。

一 你喜欢坐飞机还是坐火车？

听 说 读 写

你喜欢坐火车还是坐飞机去旅行？为什么？

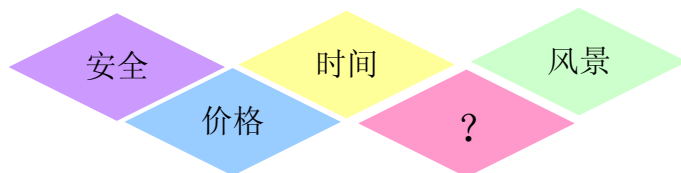


VS



1

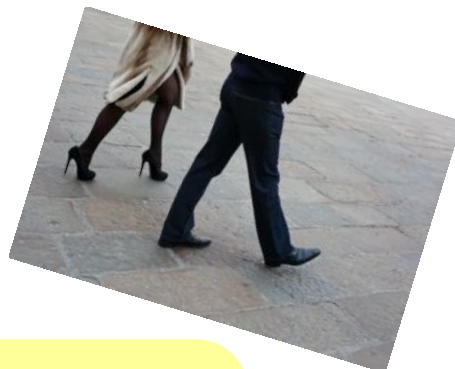
请从以下方面比较一下这两种交通方式的优点和缺点。



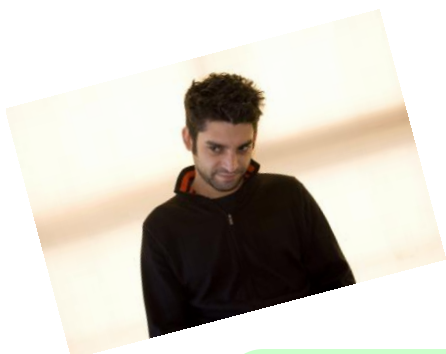
- ❖ 你会常常打的吗？
- ❖ 你一般在什么情况下会打的？
- ❖ 在你们的城市，打的贵吗？
- ❖ 多少钱一公里？

二 我骑自行车上班

听 说 读 写



我家离大学不是很远，走路只需要二十分钟。我家附近也有公交车站和地铁站，去市中心坐地铁只有三站路，十分钟就到了。当然，我也可以坐公车，不过因为有时候会堵车，所以时间会长一点，大概需要二十分钟。



以前我常常开车上班，但是开车太麻烦了，市中心一天到晚堵车，找停车位又难。现在我更喜欢骑自行车，不仅对环境好，还可以锻炼身体。

2

三 你家离火车站远吗？

听 说 读 写

问问你的语伴：

- 1、你平时开车上班还是骑自行车上班？
- 2、你家附近有超市吗？走路去超市需要多长时间？
- 3、你家离火车站远吗？你一般怎么去火车站？需要多长时间？
- 4、你住在市中心吗？如果不是，从你家到市中心需要多长时间？

四 开车好还是坐公交好？

听 说 读 写

你现在有车吗？

如果没有，你以后有买车的打算吗？



- 你会买新车还是二手车？为什么？
- 你觉得哪个国家、哪个牌子的车好？为什么？
- 你买车的预算大概是多少？
- 你打算一次性付钱还是准备分期付款？

- 不买车的理由？
- 车的价格太贵
 - 车的各种费用很高
 - ✓ 保险费
 - ✓ 停车费
 - ✓ 维修费
 - 找停车位难
 - 城市里的交通很方便
 - 住在市中心

- 1、你有驾照吗？
- 2、你是什么时候考的驾照？
- 3、在你们国家，什么时候可以考驾照？
- 4、考驾照需要大概多少钱？
- 5、考驾照难吗？一般需要多长时间？

五 你们城市的公共交通怎么样？

听 说 读 写

- ✓ 请介绍一下你们城市的交通情况。
- ✓ 你们城市大吗？市里有地铁吗？有轻轨吗？
- ✓ 骑自行车的人多吗？
- ✓ 市中心会常常堵车吗？
- ✓ 打车方便吗？

