

B2.6 Entwicklungen

Sie können üben,

- wie man mit Hilfe externer Quellen eine Aussage begründet und
- wie man Veränderungen beschreibt, die in der Vergangenheit begonnen haben und andauern.

1

Was denken Sie?

Stimmen Sie den Aussagen zu oder haben Sie eine andere Meinung?
Begründen Sie Ihre Meinung mit Fakten.



- Die Umweltverschmutzung hat in den letzten 20 Jahren rasant zugenommen.
- Die Müllberge wachsen.
- Die von Wald bedeckte Fläche auf der Erde nimmt kontinuierlich ab.

1

Ich habe eine Graphik zu diesem Thema gefunden. Daraus ist klar ersichtlich, dass ...

Es gab 2012 eine Forschungsarbeit zu diesem Thema. Im Ergebnis kam man zur der Feststellung, dass ...

Wie eine Studie aus dem Jahr 2011 zeigt, ...

In einem Zeitungsartikel habe ich gelesen, dass ...

Das gilt vielleicht für Nordeuropa, aber in ... ist die Situation ganz anders.

Das kann man so pauschal nicht sagen. Einerseits ... , aber andererseits ...

B2.6 Entwicklungen

2

Was sagen Sie zu diesen Aussagen?

Sprechen Sie über Ihre persönlichen Erfahrungen.

- Die Menschen werden einsamer, weil es weniger Kontaktmöglichkeiten im realen Leben gibt.
- Man kann unabhängiger Entscheidungen treffen als früher, weil die soziale Kontrolle abnimmt.
- Die Dörfer und Städte in infrastrukturalarmen Gebieten leeren sich. Es bleiben hauptsächlich ältere Menschen zurück.



2

*Es gibt nach wie vor Sportvereine und Freundeskreise. Außerdem bieten die sozialen Netzwerke im Internet **zunehmend** Möglichkeiten, neue Menschen kennenzulernen, mit denen man Interessen teilt. Man muss eben aktiv sein.*

*Die **anhaltende** Individualisierung der Menschen in den Industrienationen hat natürlich auch Schattenseiten. Aber ich weiß meine Freiheit zu schätzen! Ich denke auch, dass die Menschen toleranter gegenüber anderen Lebensstilen geworden sind.*

*Seit den 1990er Jahren gibt es eine Binnenmigration von Ost- nach Westdeutschland und von Nord nach Süd. **Seitdem** wächst in den strukturschwachen Regionen der Markt für Rehabilitations- und Pflegeeinrichtungen. Das zieht wieder neue Arbeitskräfte an.*

B2.6 Entwicklungen

3 Wie ist das in Ihrem Land?

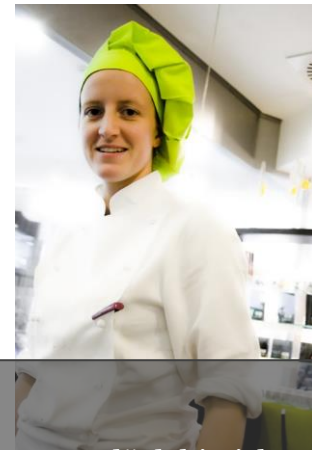
Hätten diese Personen die gleichen Probleme?



Als Rollstuhlfahrer bin ich absolut ausgegrenzt. Ich kann nicht einmal ohne Hilfe Bus fahren.



Ich habe schon immer Übergewicht. Ich habe damit kein Problem. Aber es ist total schwer, eine Stelle zu bekommen.



Zum Glück bin ich keine Frau mit drei Kindern. Sonst hätte ich in unserem Restaurant nie Karriere machen können.

3

4 Der langer Weg zur Gleichberechtigung

Beschreiben Sie für welche benachteiligte Gruppe sich in den letzten Jahren die Situation in Ihrem Land signifikant gebessert hat. Nennen Sie Beispiele für die Verbesserungen. Falls sich in Ihrem Land nichts gebessert hat, beschreiben Sie in welcher Art bestimmte Gruppen benachteiligt sind. Was müsste sich ändern?



B2.6 Entwicklungen

Notizen:

*Wer unten ist
 fordert Gleichheit.
 Wer oben ist,
 behauptet, sie sei
 erreicht.*

Lothar Schmidt