

## A1.12 Kleidung

### Gut zu wissen:

- Antje trägt gern kurze Röcke, aber nur im Sommer.
- Stefan hat einen Bart.
- Im Sommer trage ich immer eine Sonnenbrille.
- Franz trägt Kontaktlinsen.
- Ich ziehe gern Stiefel an.

1



kurz \* fröhlich \* rot \* schick \* lang  
ungefähr 35 \* alt \* hässlich \* jung

1

**Beschreiben Sie bitte die Frau und ihr Kleid.**

*Die Frau ist ...*

*Das Kleid ist ...*

2

**Was trägt der Mann und was trägt er nicht?**

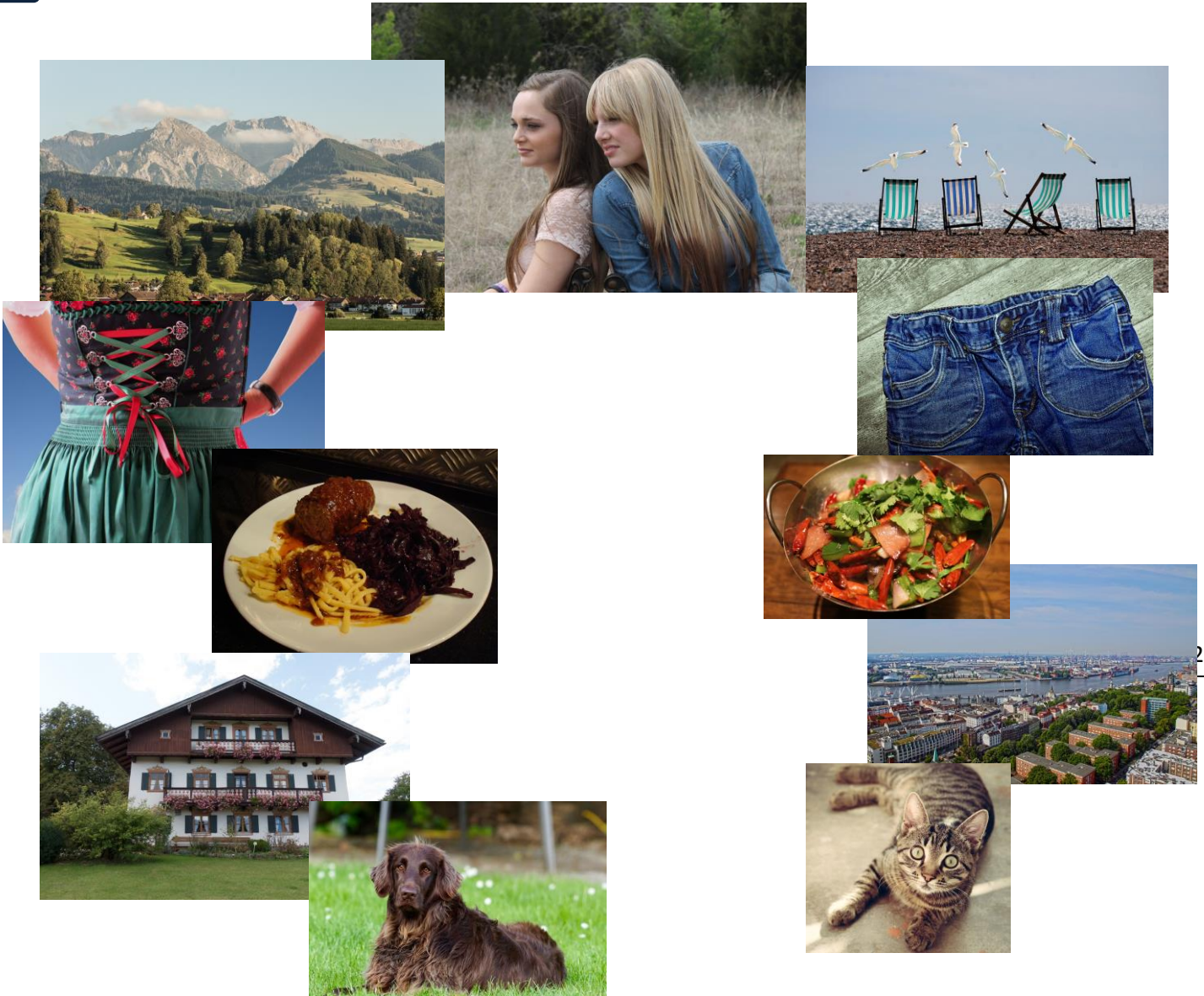
- ein Jackett
- ein Hemd
- einen Schal
- eine Sonnenbrille
- ein Kleid
- Lippenstift
- eine Mütze
- einen Bart



*Er trägt eine Sonnenbrille, aber er trägt **keinen** Hut.*

## A1.12 Kleidung

### 3 Das sind Stefanie und Maria Hubert. Sie sind Schwestern.



- Was wissen Sie über Stefanie und Cornelia?
- Wo leben sie?
- Was tragen sie gern?
- Was trinken oder essen sie gern?
- Wo wohnen sie?
- Haben sie Haustiere?

*Stefanie wohnt in Süddeutschland. Sie lebt in einem Dorf.*

**A1.12 Kleidung**

*Maria wohnt in einer norddeutschen Stadt.*

4

**Was erzählt Cornelia? Was glauben Sie?**

Was trägt sie gern ...

- in der Oper .....
- am Strand .....
- im Büro .....
- zu Hause .....



3

**Und Sie? Was tragen Sie gern?**



5

## A1.12 Kleidung

### Wie verändert sich die Mode?

- Was haben Männer vor 60 Jahren getragen?
- Kann das wieder modern werden?



6

### Was denken Sie? Was werden die Leute in 40 Jahren tragen?

*Ich glaube, die Menschen werden ... tragen.  
Vielleicht tragen sie ...*



